



## ALBERGUES

# GALICIA DESTINO SEGURO

#SENTIDIÑO *Protexámonos a nós mesmos e aos que nos rodean*

## ANTES DE IR AO TRABALLO



### PERSOAS ESPECIALMENTE SENSIBLES

Coñecer que persoas traballadoras son especialmente sensibles á covid-19 e adoptar as **medidas específicas** para minimizar o risco de contaxio. No caso de dúbida consulte co servizo de prevención ou co seu médico.



### FEBRE OU CONTACTO CON PERSOAS INFECTADAS

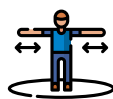
**Non ir traballar** con febre (>37° C) ou **síntomas da covid-19** ou **se houbo contacto próximo** cunha persoa infectada.



### DESPLAZAMENTO AO TRABALLO

Faranse **mellor de forma individual**. Escoller as opcións de mobilidade que garantan a máxima distancia posible. En caso de compartir vehículo deberanse ter **en conta as obrigas do uso de máscara**.

## DISTANCIA DE SEGURIDADE



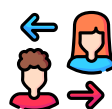
### NO SERVIZO

Establecer un **número máximo** de persoas ás que ofrecer o servizo de maneira segura. O persoal deberá **utilizar máscara** cirúrxica, cando non se poida respectar a distancia de seguridade de 2 metros. Nos servizos con proximidade pode complementarse con outras medidas barreira (pantalla facial ou pantallas de separación).



### NORMAS DE USO DAS INSTALACIÓNS

Establecer **normas de uso** para os distintos **espazos compartidos**, evitando **sempre aglomeracións** e respectando as distancias entre persoas.



### CONTROL DA CAPACIDADE MÁXIMA

**Controlar a capacidade autorizada** para garantir a distancia de seguridade de 2 metros entre as persoas no interior dos edificios e nas zonas comúns. Respetar a distancia de seguridade durante a espera.



### ORGANIZAR ESPAZOS

**Redistribuír** os espazos, planificar tarefas e procesos de traballo para evitar a coincidencia de persoas. Respetar a distancia mínima de seguridade entre as camas nos cuartos de uso compartido.

## HIXIENE E LIMPEZA



### LAVADO DE MANS

Facilitar o lavado **frecuente** das mans ou o uso de solucións desinfectantes. Lavalas sempre antes de poñer e logo de quitar as máscaras e as luvas.



### OLLOS, NARIZ E BOCA

**Evitar tocar** os ollos, o nariz e a boca, xa que as mans facilitan a transmisión, tamén cando se usen luvas e máscara.



### VÍAS RESPIRATORIAS

Cubrir as vías respiratorias cun **pano desbotable** ou co antebrazo ao tusir ou esbirrar e desbotalo nun contedor con tapa, pedal e bolsa desbotable.



### MÁSCARAS E LUVAS

**Proporcionar medios de protección persoal** cando así o indique o servizo de prevención de riscos laborais ou a autoridade sanitaria. Refugalos ou desinfectalos despois do uso de xeito correcto.



### EVITAR COMPARTIR

**Non compartir equipos de traballo ou dispositivos doutro persoal**, de non ser posible, desinfectalos previamente. Desinfectar os obxectos de uso persoal.



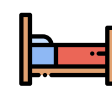
### LIMPEZA E DESINFECCIÓN

Limpar e desinfectar o establecemento e as superficies que se tocan **con máis frecuencia**. **Lavar a roupa de traballo, a lenzaría de cama e a mantelería** a unha temperatura >60° C, se non é posible utilizar aditivos no lavado para desinfectar. Desinfectar o posto de traballo co **cambio de quenda**. Limpar os cuartos e desinfectar os aseos.



### PRODUTOS

Contar con **solucións desinfectantes** en sitios accesibles para **uso da clientela como na recepción e zonas de uso común**. Dispoñer de produtos para a hixiene de mans do persoal e para a **limpeza e desinfección do local**.



### PROTEXER A LENZARÍA

**Nas habitacións de uso compartido**, facilitarlle ao cliente a lenzaría limpa embolsada ou empaquetada, evitando a contaminación. Nas de uso individual, as mantas e almofadas nos armarios deben estar protexidas.



### PRESTACIÓN DO SERVIZO

**Evitar tocar** as pertenzas da clientela. **Asegurar a limpeza e desinfección** dos cuartos, camas e equipamento entre clientes. No **uso compartido da cociña** asegurar a desinfección do enxoval, equipamento e do espazo despois de cada uso. Nas **máquinas de autovenda**, facilitar o uso de solucións desinfectantes ou indicar a hixiene previa das mans.

## MEDIDAS ORGANIZATIVAS



### SOSPEITA DA COVID-19

**Ter previsto como actuar** no caso dunha persoa con sospeita. Contactar sempre co centro de saúde ou chamar ao teléfono 900 400 116.



### SINALIZAR

**Sinalizar** o chan da recepción e das zonas comúns onde se precise manter a distancia de seguridade



### FOMENTAR OS MEDIOS ELECTRÓNICOS

**Fomentar o uso de medios telemáticos** para xestionar as reservas e a emisión de facturas. **Utilizar o pago con tarxeta ou móbil** sempre que sexa posible.

